



GIARDINI RUSCONI  
L'ESSENZA DELL'ABITARE

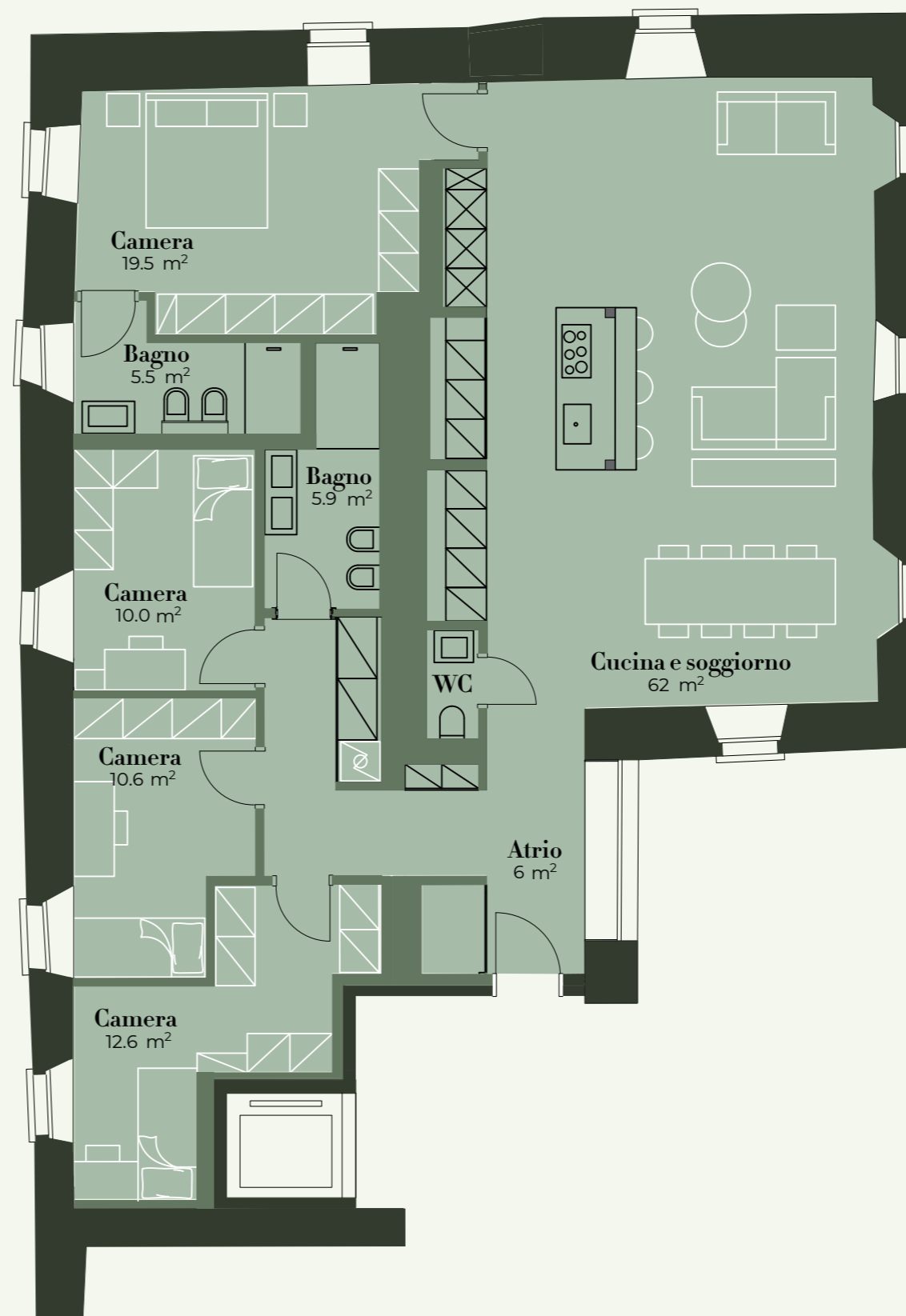
TIPOLOGIA  
1019

•  
Appartamento n.03+04  
Piano Terra

•  
Superficie Abitabile  
mq 170

•  
Superficie Calpestabile  
mq 160

•  
Superficie Esterna  
mq 2 + mq 160



VILLA  
CA' RUSCONI



GIARDINI RUSCONI  
L'ESSENZA DELL'ABITARE

TIPOLOGIA  
1015

- 
- Appartamento n.05  
Piano Primo
- Superficie Abitabile  
mq 125
- Superficie Calpestabile  
mq 115
- Superficie Esterna  
mq 4

VILLA  
CA' RUSCONI





GIARDINI RUSCONI  
L'ESSENZA DELL'ABITARE

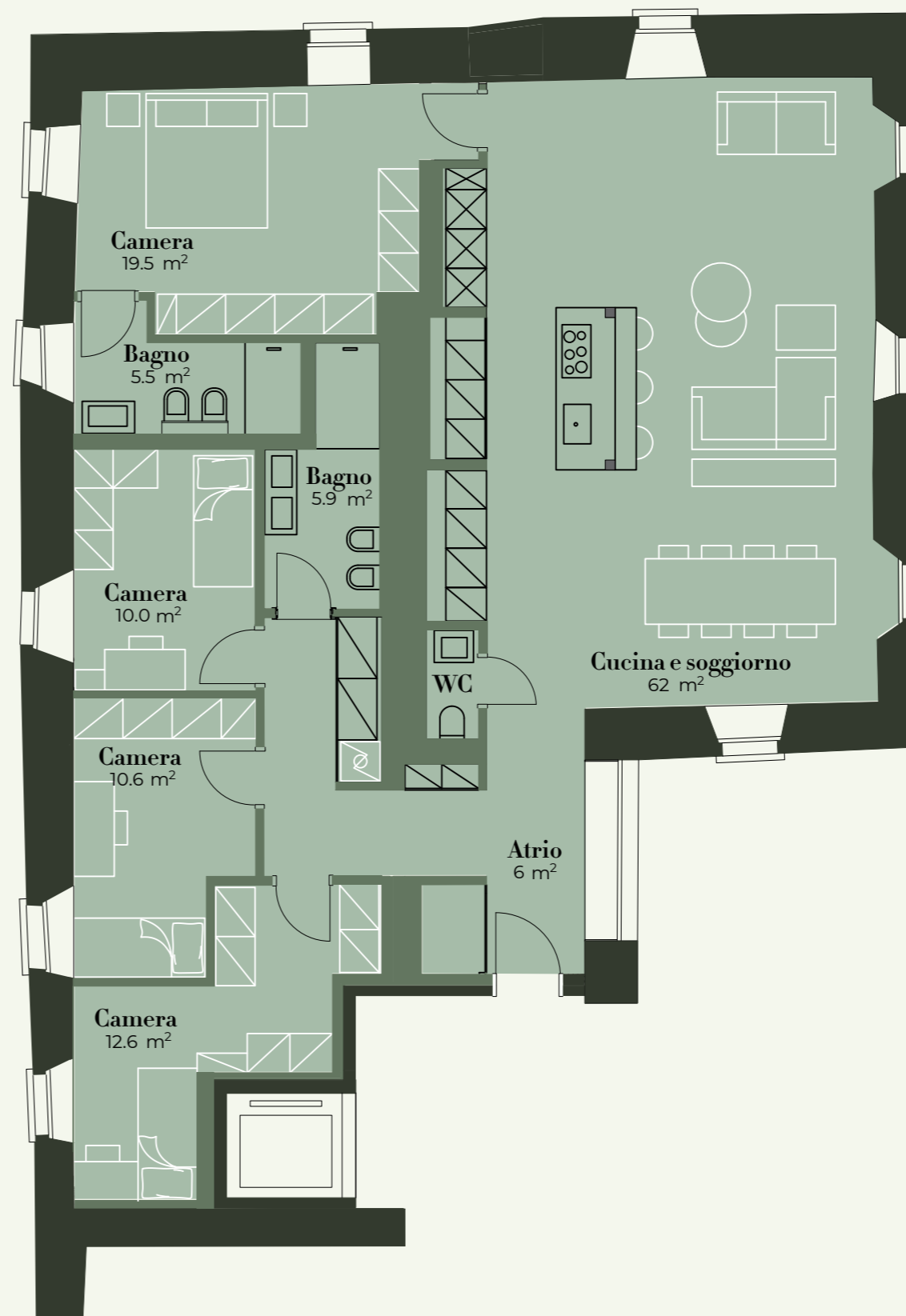
TIPOLOGIA  
1020

•  
Appartamento n.06+07  
Piano Primo

•  
Superficie Abitabile  
mq 170

•  
Superficie Calpestabile  
mq 160

•  
Superficie Esterna  
mq 2



VILLA  
CA' RUSCONI



GIARDINI RUSCONI  
L'ESSENZA DELL'ABITARE

TIPOLOGIA  
1015

- Appartamento n.08  
Piano Secondo
- Superficie Abitabile  
mq 125
- Superficie Calpestabile  
mq 115
- Superficie Esterna  
mq 4

VILLA  
CA' RUSCONI





GIARDINI RUSCONI  
L'ESSENZA DELL'ABITARE

TIPOLOGIA  
1013

•  
Appartamento n.09  
Piano Secondo

•  
Superficie Abitabile  
mq 78

•  
Superficie Calpestabile  
mq 72

•  
Superficie Esterna  
mq --



VILLA  
CA' RUSCONI



GIARDINI RUSCONI  
L'ESSENZA DELL'ABITARE

TIPOLOGIA  
1014

- 
- Appartamento n.10  
Piano Secondo
- Superficie Abitabile  
mq 74
- Superficie Calpestabile  
mq 70
- Superficie Esterna  
mq --

VILLA  
CA' RUSCONI





GIARDINI RUSCONI  
L'ESSENZA DELL'ABITARE

TIPOLOGIA  
ATTICO

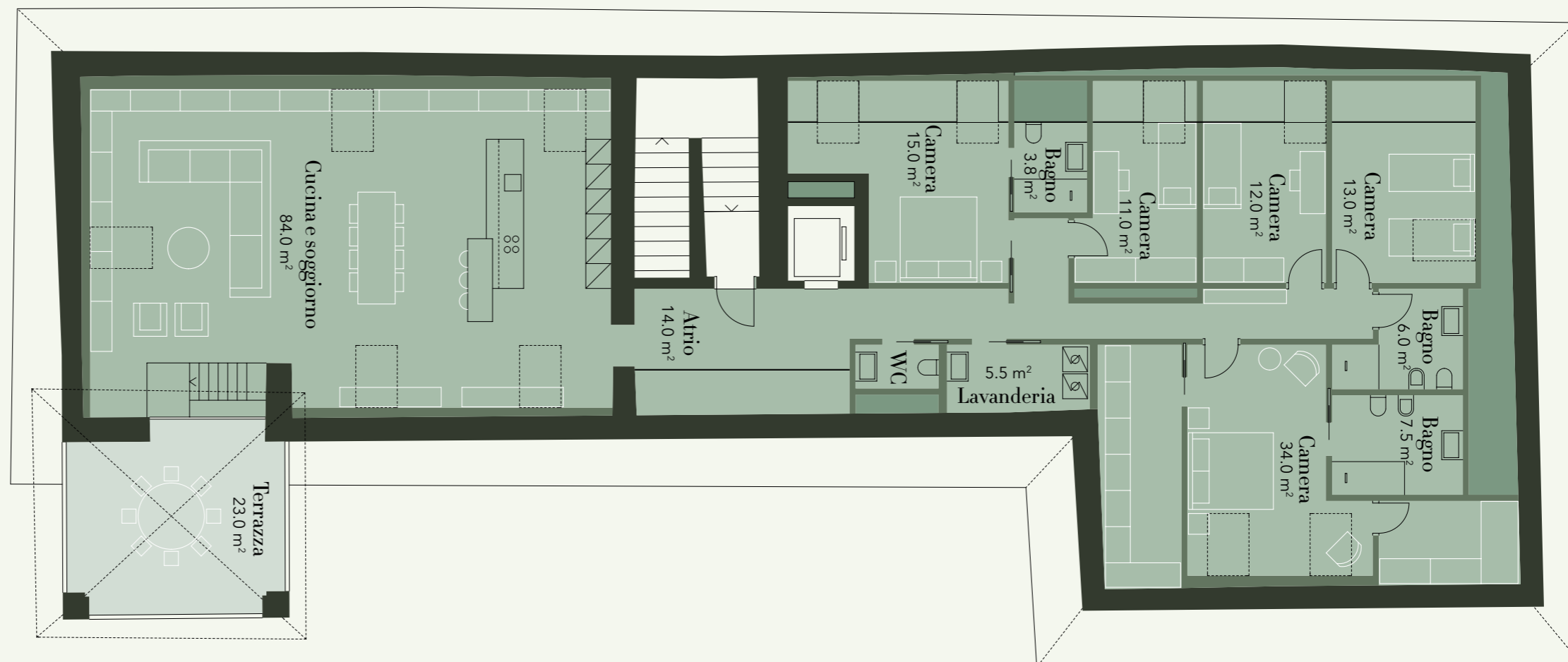
•  
Appartamento n.11  
Piano Attico

•  
Superficie Abitabile  
mq 240

•  
Superficie Calpestabile  
mq 225

•  
Superficie Esterna  
mq 23

VILLA  
CA' RUSCONI





GIARDINI RUSCONI  
L'ESSENZA DELL'ABITARE

TIPOLOGIA  
1001

•  
Appartamento n.14  
Piano Terra

•  
Superficie Abitabile  
mq 57

•  
Superficie Calpestabile  
mq 55

•  
Superficie Esterna  
mq 8 + mq 38

RESIDENZA  
MORNERA







GIARDINI RUSCONI  
L'ESSENZA DELL'ABITARE

TIPOLOGIA  
1006

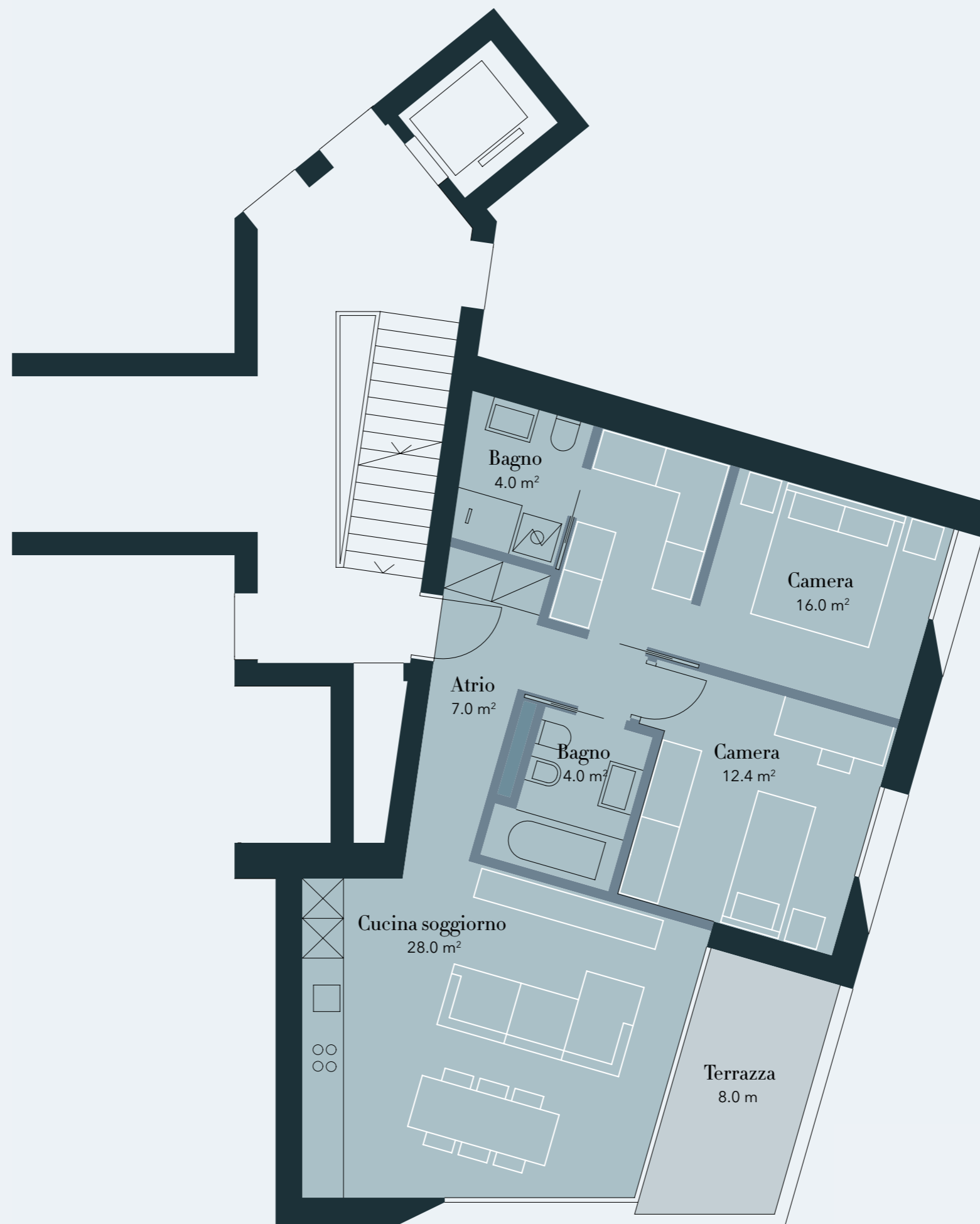
•  
Appartamento n.15  
Piano Terra

•  
Superficie Abitabile  
mq 75

•  
Superficie Calpestabile  
mq 71

•  
Superficie Esterna  
mq 8 + mq 50

RESIDENZA  
MORNERA





GIARDINI RUSCONI  
L'ESSENZA DELL'ABITARE

TIPOLOGIA  
1007

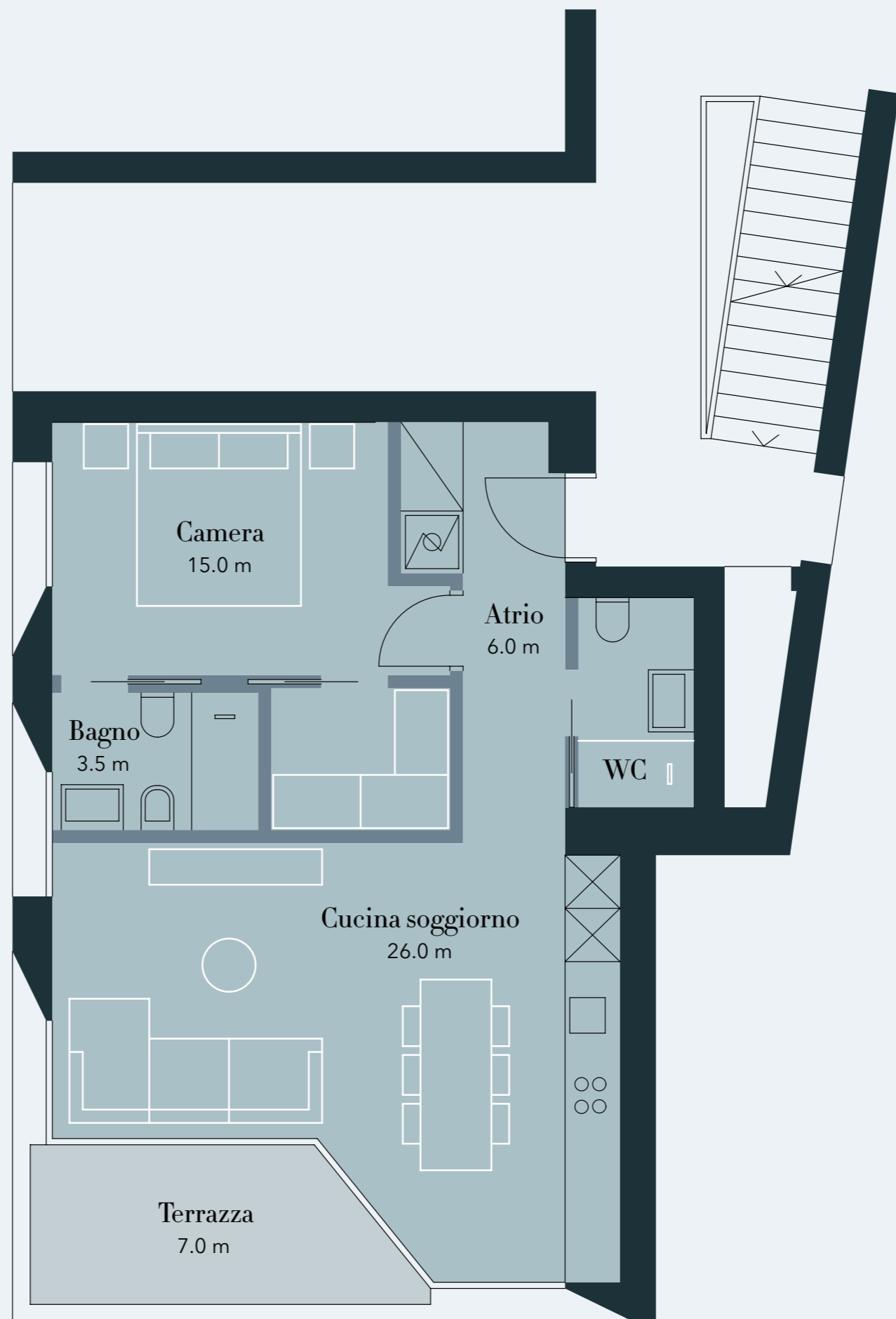
•  
Appartamento n.16  
Piano Terra

•  
Superficie Abitabile  
mq 57

•  
Superficie Calpestabile  
mq 54

•  
Superficie Esterna  
mq 7 + mq 50

RESIDENZA  
MORNERA





GIARDINI RUSCONI  
L'ESSENZA DELL'ABITARE

TIPOLOGIA  
1005

•  
Appartamento n.17  
Piano Primo

•  
Superficie Abitabile  
mq 107

•  
Superficie Calpestabile  
mq 102

•  
Superficie Esterna  
mq 8

RESIDENZA  
MORNERA





GIARDINI RUSCONI  
L'ESSENZA DELL'ABITARE

TIPOLOGIA  
1001

•  
Appartamento n.18  
Piano Primo

•  
Superficie Abitabile  
mq 57

•  
Superficie Calpestabile  
mq 55

•  
Superficie Esterna  
mq 8

RESIDENZA  
MORNERA





GIARDINI RUSCONI  
L'ESSENZA DELL'ABITARE

TIPOLOGIA  
1006

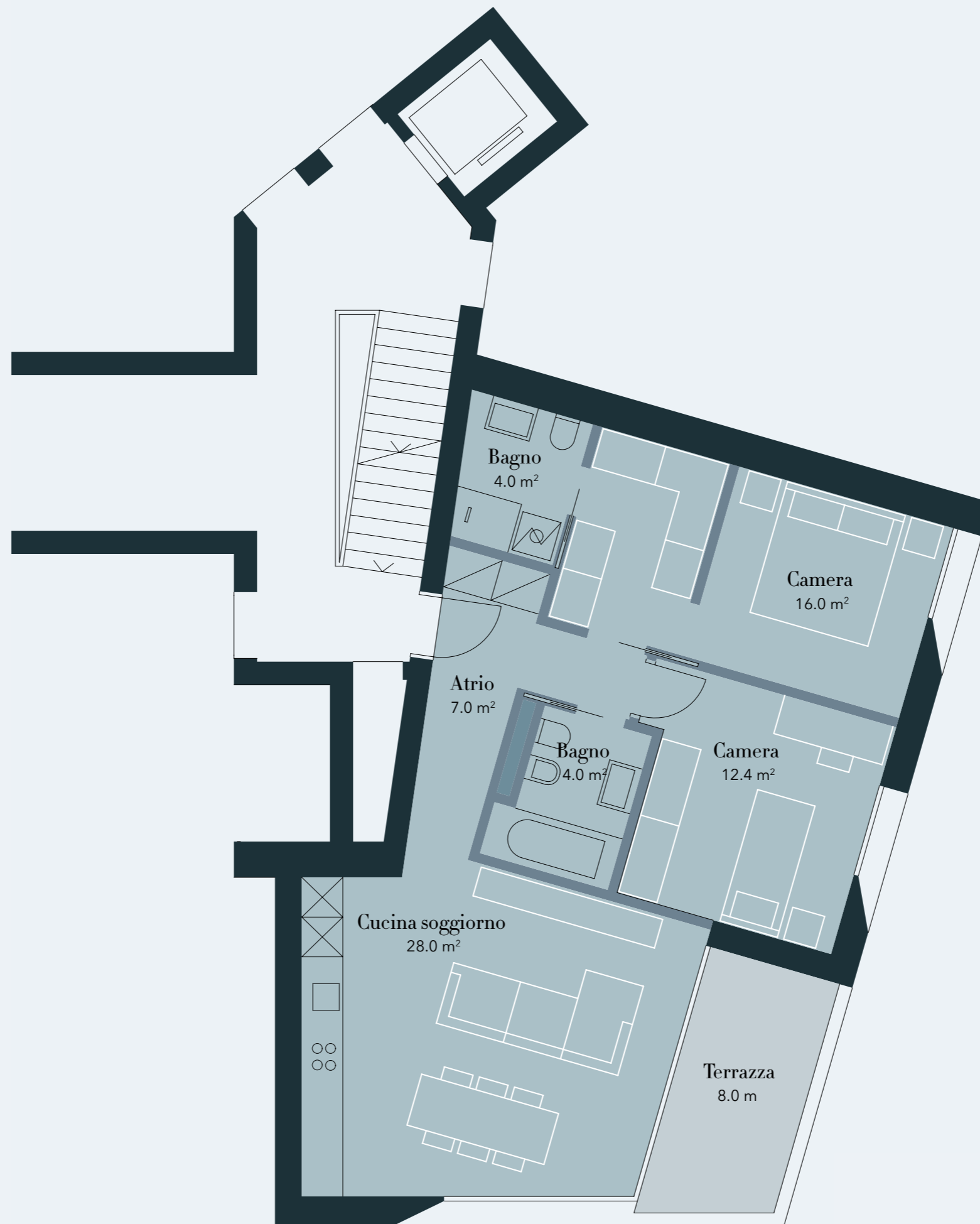
•  
Appartamento n.19  
Piano Primo

•  
Superficie Abitabile  
mq 75

•  
Superficie Calpestabile  
mq 71

•  
Superficie Esterna  
mq 8

RESIDENZA  
MORNERA





GIARDINI RUSCONI  
L'ESSENZA DELL'ABITARE

TIPOLOGIA  
1007

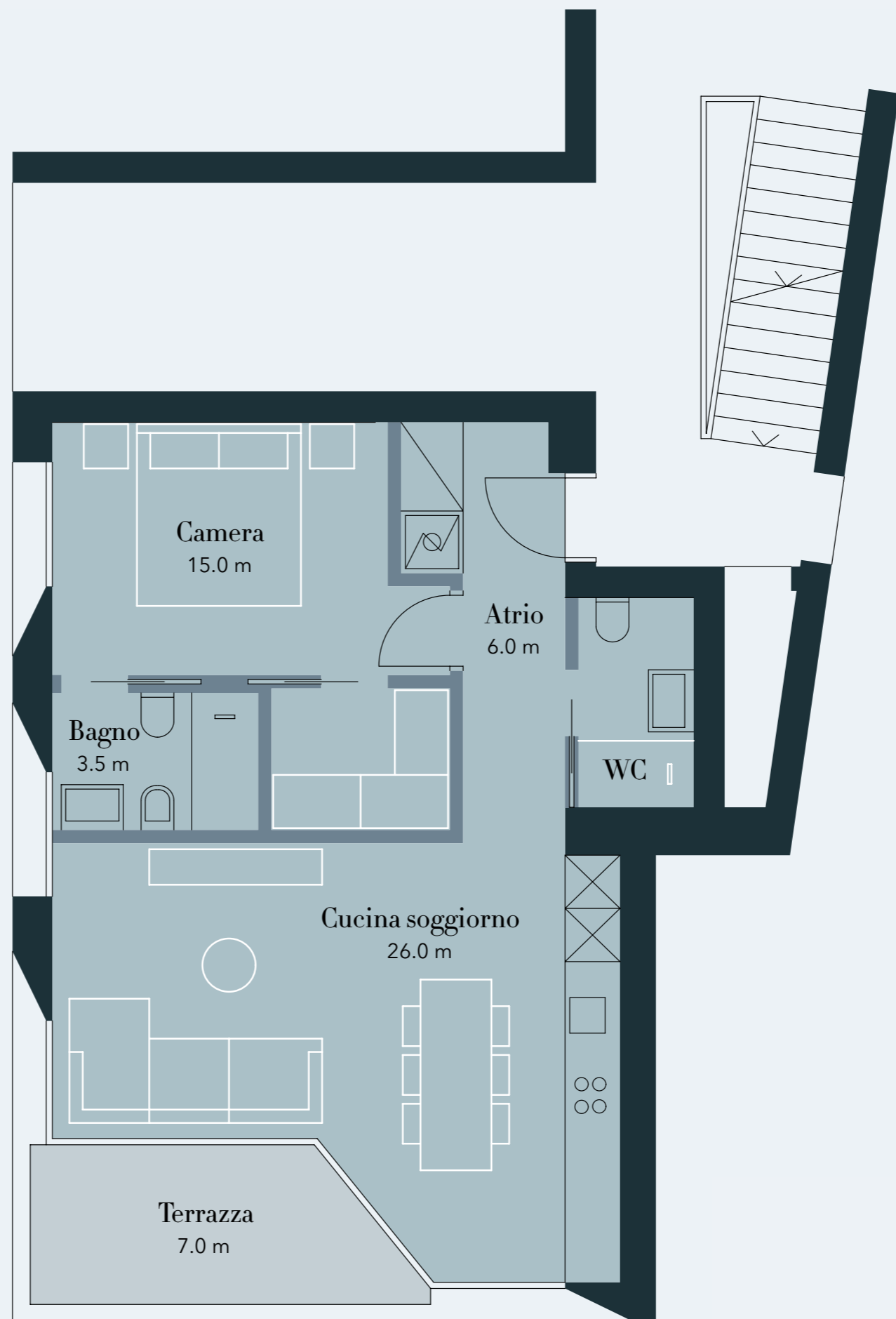
•  
Appartamento n.20  
Piano Primo

•  
Superficie Abitabile  
mq 57

•  
Superficie Calpestabile  
mq 54

•  
Superficie Esterna  
mq 7

RESIDENZA  
MORNERA





GIARDINI RUSCONI  
L'ESSENZA DELL'ABITARE

TIPOLOGIA  
1008

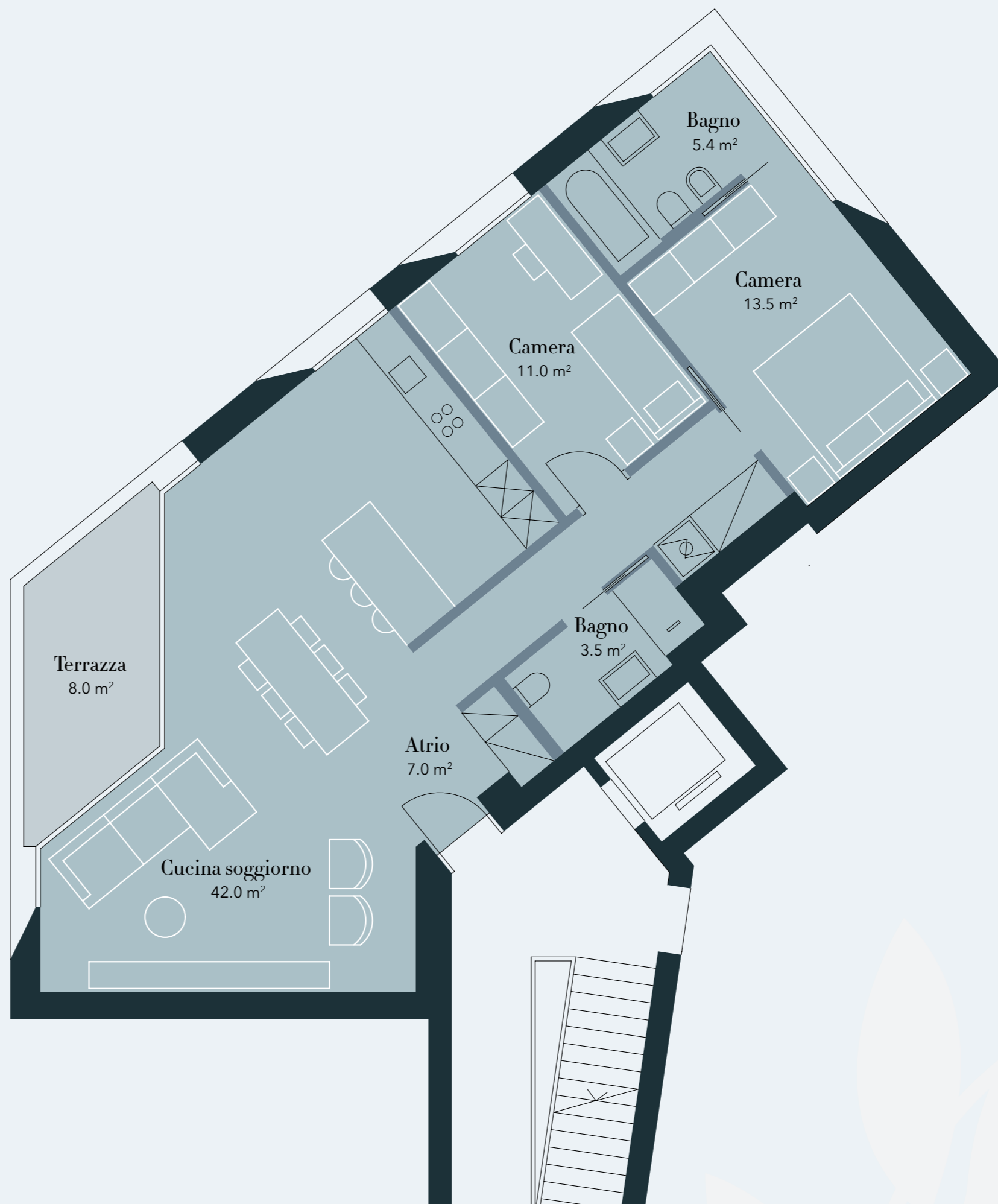
•  
Appartamento n.21  
Piano Secondo

•  
Superficie Abitabile  
mq 91

•  
Superficie Calpestabile  
mq 88

•  
Superficie Esterna  
mq 8

RESIDENZA  
MORNERA





GIARDINI RUSCONI  
L'ESSENZA DELL'ABITARE

TIPOLOGIA  
1001

•  
Appartamento n.22  
Piano Secondo

•  
Superficie Abitabile  
mq 57

•  
Superficie Calpestabile  
mq 55

•  
Superficie Esterna  
mq 8

RESIDENZA  
MORNERA





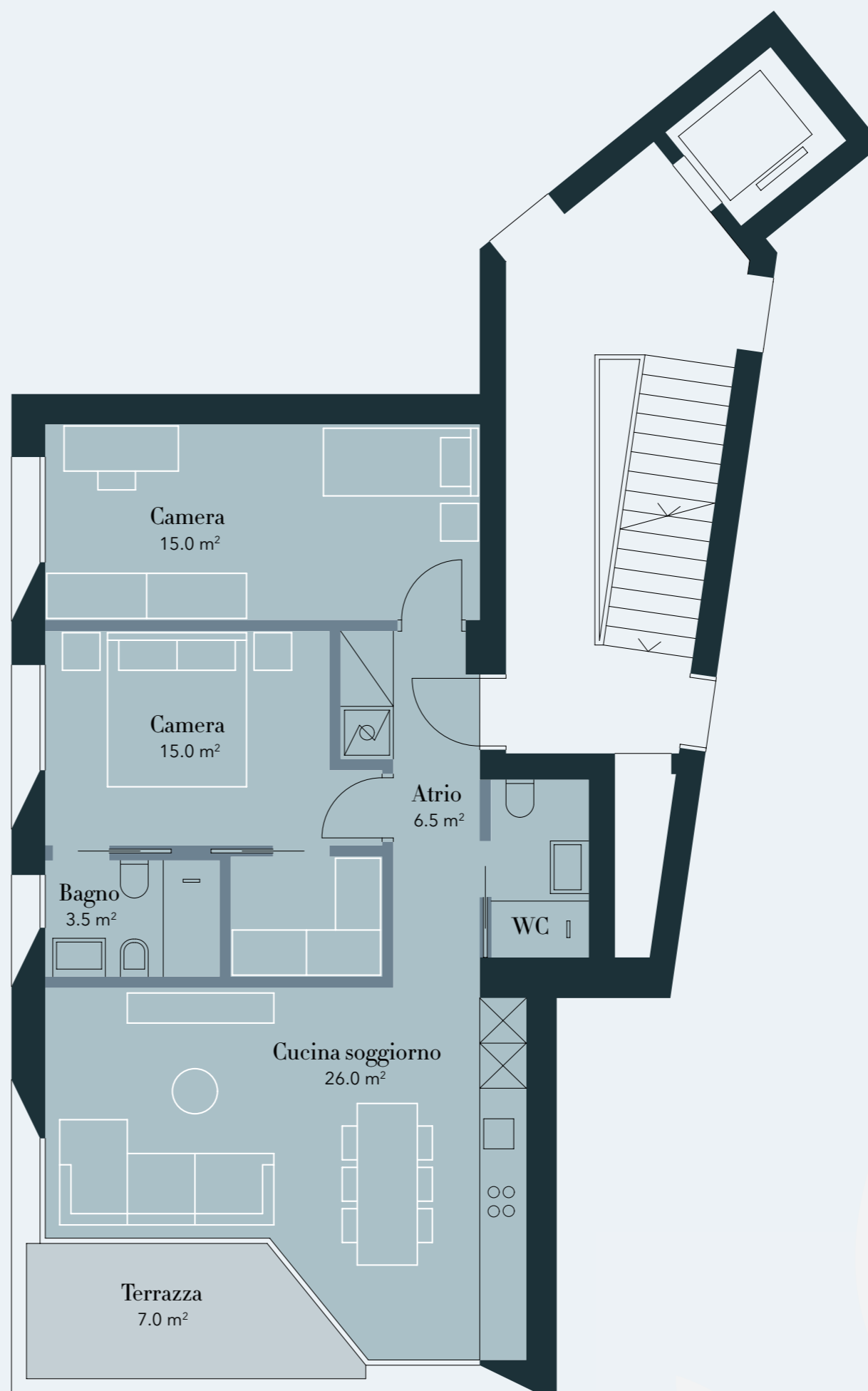


GIARDINI RUSCONI  
L'ESSENZA DELL'ABITARE

TIPOLOGIA  
1009

- 
- Appartamento n.24  
Piano Secondo
- Superficie Abitabile  
mq 73
- Superficie Calpestabile  
mq 69
- Superficie Esterna  
mq 7

RESIDENZA  
MORNERA



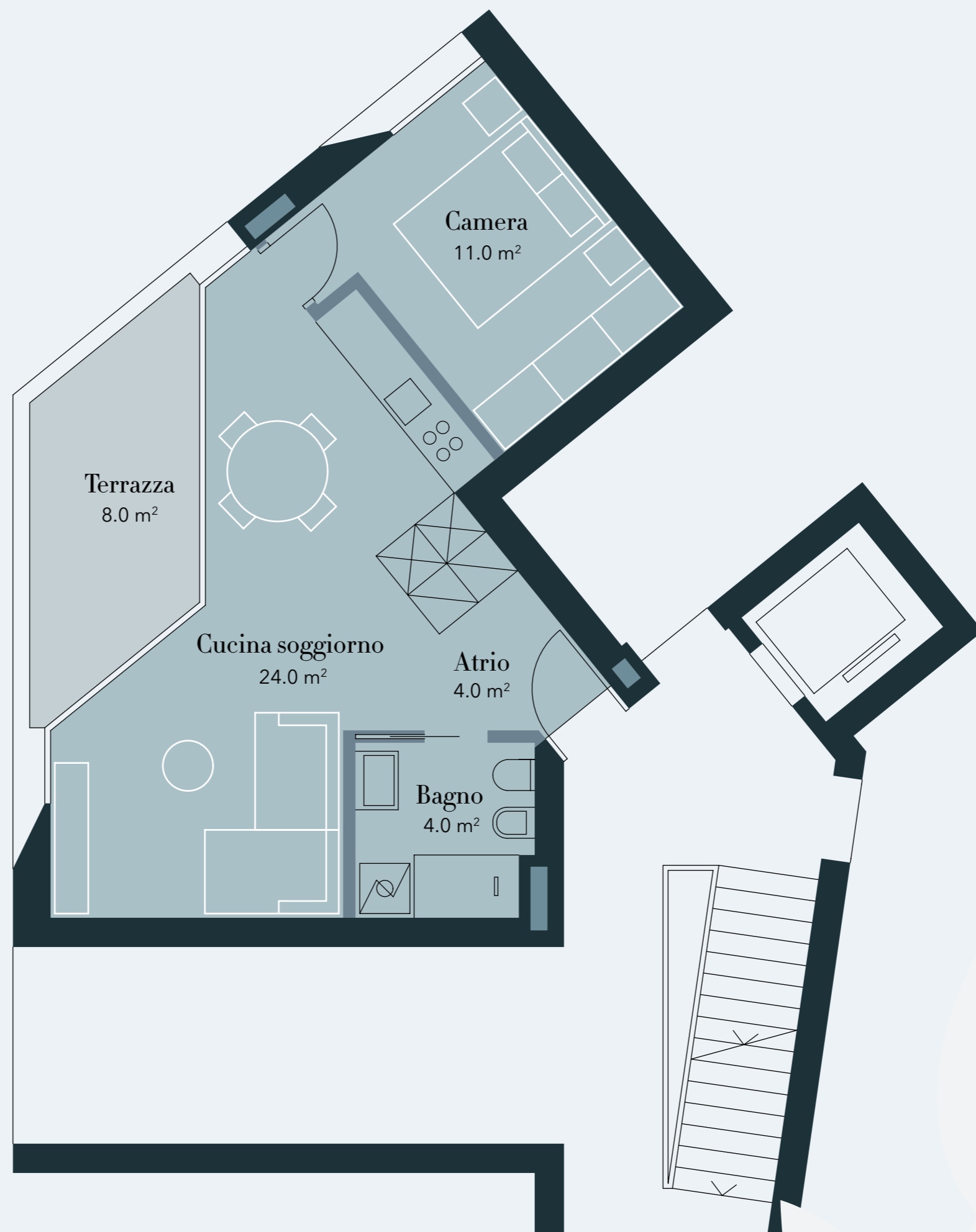


GIARDINI RUSCONI  
L'ESSENZA DELL'ABITARE

TIPOLOGIA  
1002

- Appartamento n.25  
Piano Terra
- Superficie Abitabile  
mq 44
- Superficie Calpestabile  
mq 42
- Superficie Esterna  
mq 8 + mq 36

RESIDENZA  
MOROBIA



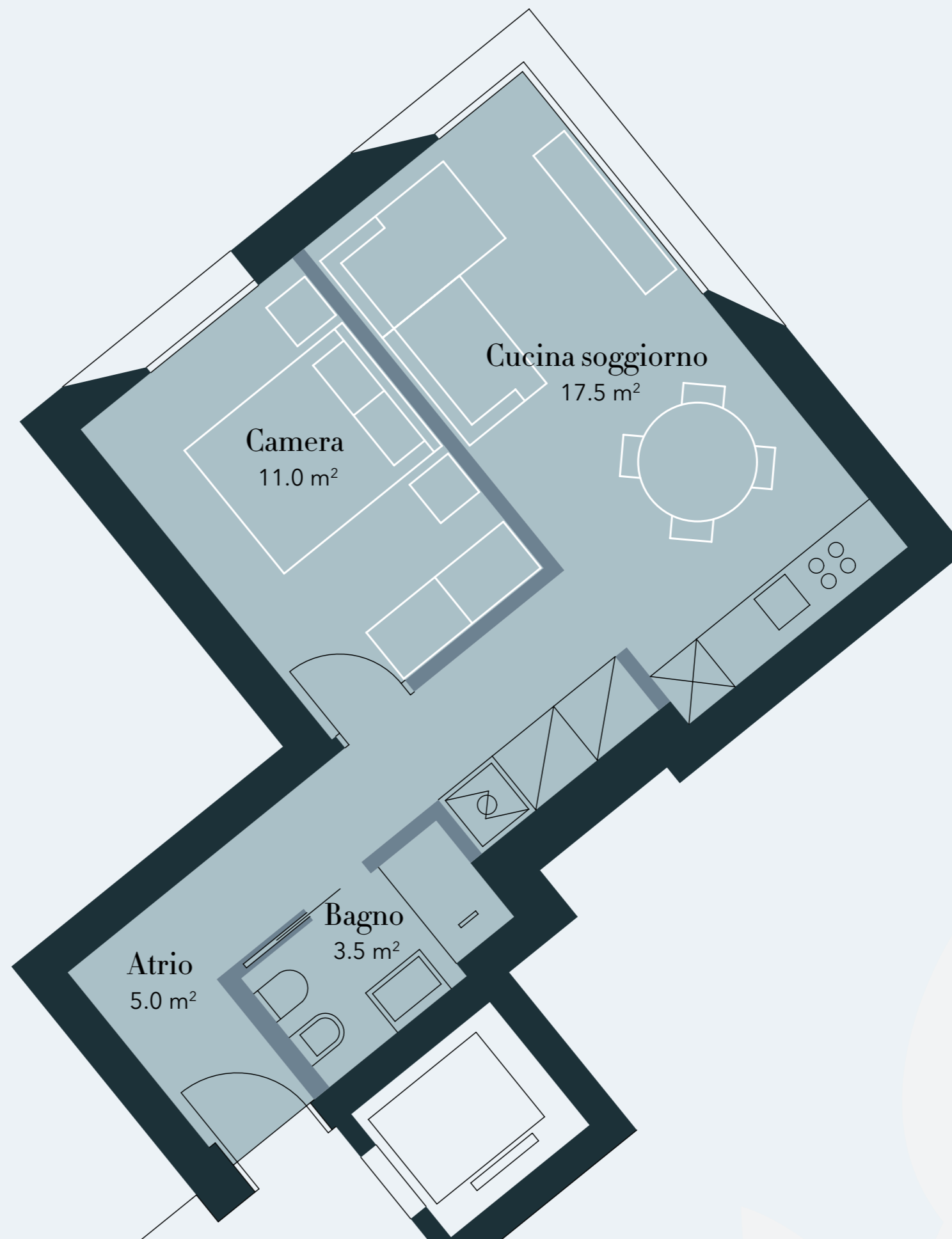


GIARDINI RUSCONI  
L'ESSENZA DELL'ABITARE

TIPOLOGIA  
1003

- 
- Appartamento n.26  
Piano Terra
- Superficie Abitabile  
mq 44
- Superficie Calpestabile  
mq 42
- Superficie Esterna  
mq 40

RESIDENZA  
MOROBIA





GIARDINI RUSCONI  
L'ESSENZA DELL'ABITARE

TIPOLOGIA  
1001

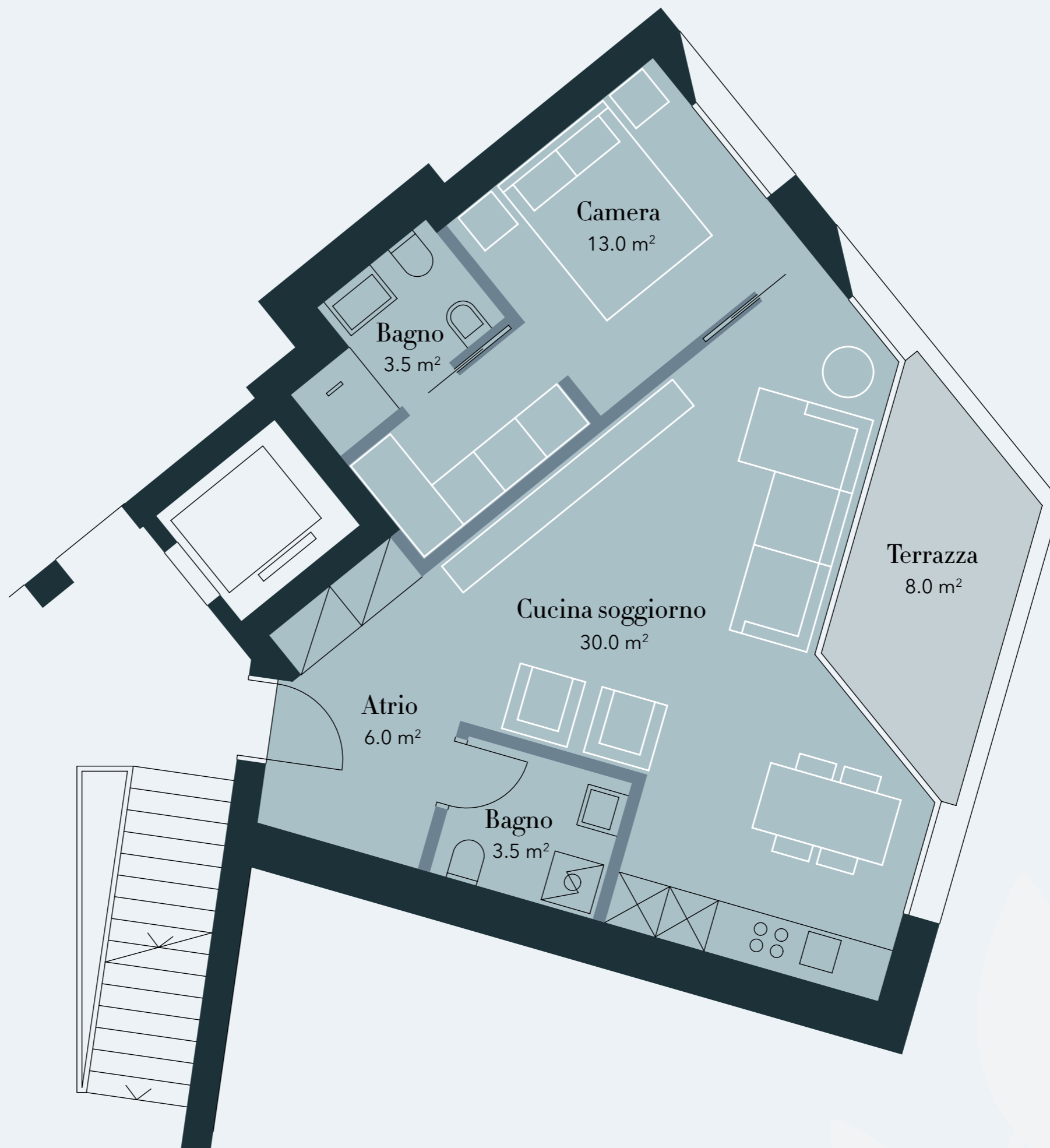
•  
Appartamento n.27  
Piano Terra

•  
Superficie Abitabile  
mq 57

•  
Superficie Calpestabile  
mq 55

•  
Superficie Esterna  
mq 8 + mq 38

RESIDENZA  
MOROBIA





GIARDINI RUSCONI  
L'ESSENZA DELL'ABITARE

TIPOLOGIA  
1006

•  
Appartamento n.28  
Piano Terra

•  
Superficie Abitabile  
mq 75

•  
Superficie Calpestabile  
mq 71

•  
Superficie Esterna  
mq 8 + mq 50

RESIDENZA  
MOROBIA





GIARDINI RUSCONI  
L'ESSENZA DELL'ABITARE

TIPOLOGIA  
1007

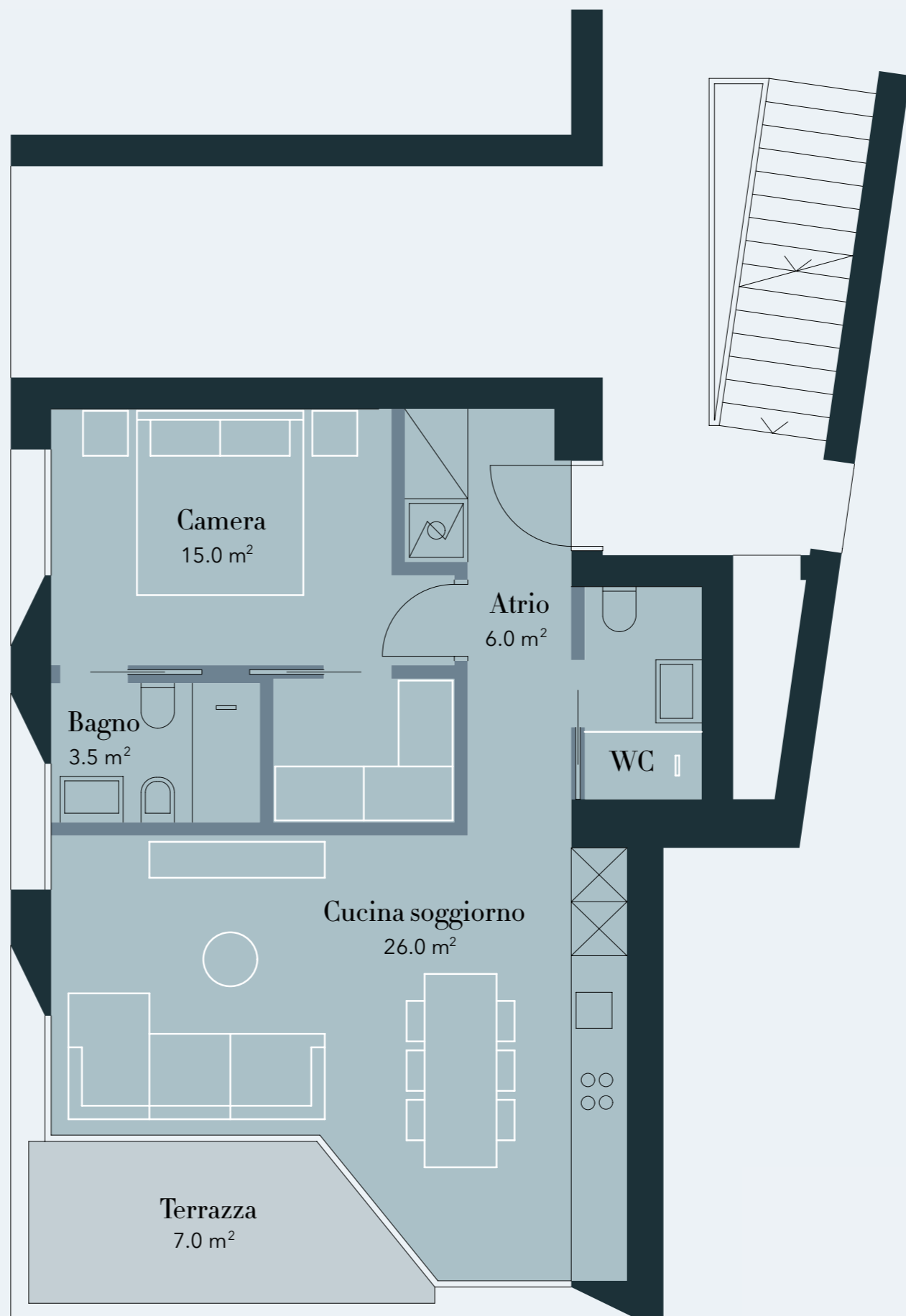
•  
Appartamento n.29  
Piano Terra

•  
Superficie Abitabile  
mq 57

•  
Superficie Calpestabile  
mq 54

•  
Superficie Esterna  
mq 7 + mq 50

RESIDENZA  
MOROBIA





GIARDINI RUSCONI  
L'ESSENZA DELL'ABITARE

TIPOLOGIA  
1011

•  
Appartamento n.31  
Piano Primo

•  
Superficie Abitabile  
mq 51

•  
Superficie Calpestabile  
mq 49

•  
Superficie Esterna  
mq 7

RESIDENZA  
MOROBIA





GIARDINI RUSCONI  
L'ESSENZA DELL'ABITARE

TIPOLOGIA  
1001

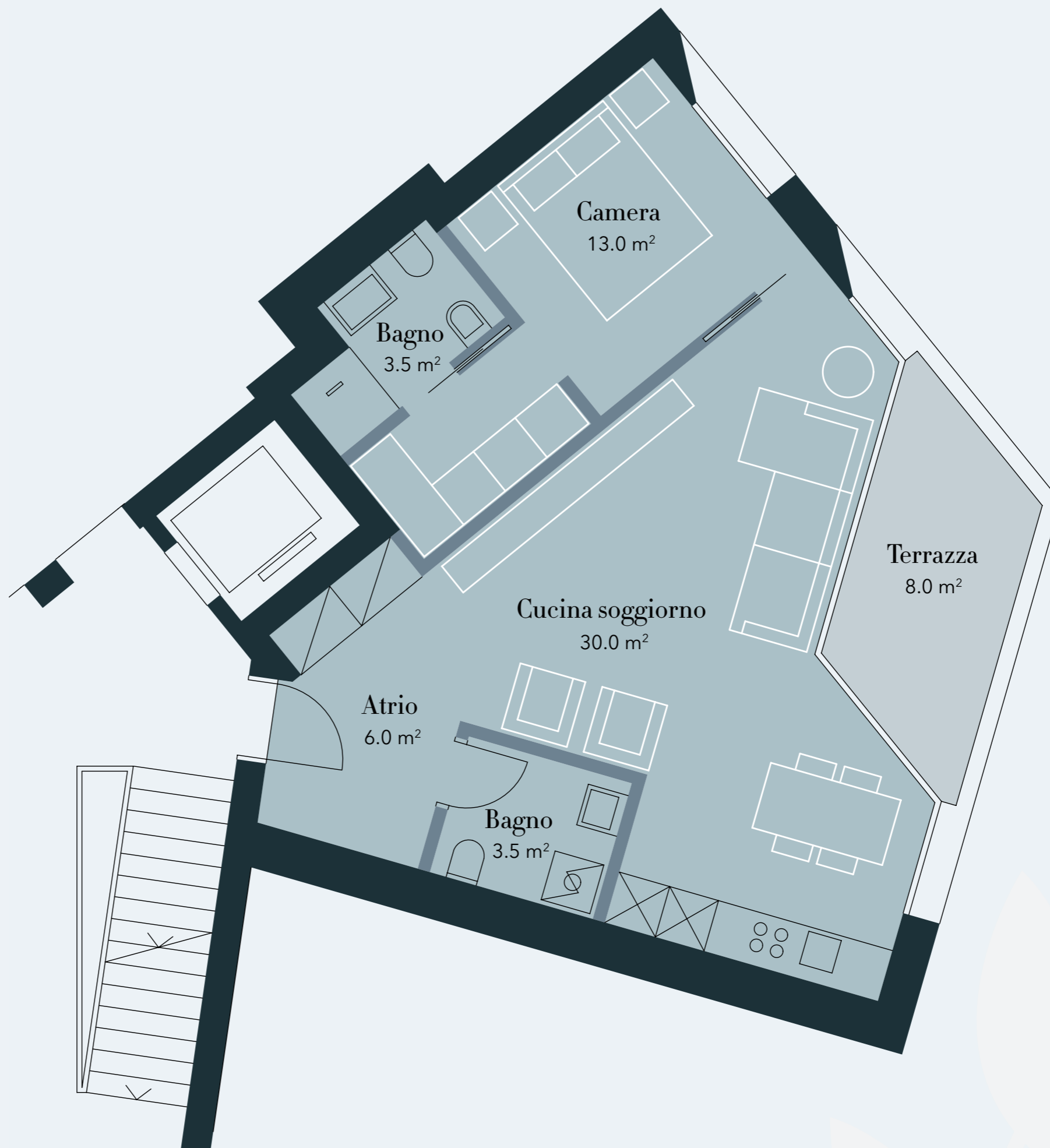
•  
Appartamento n.32  
Piano Primo

•  
Superficie Abitabile  
mq 57

•  
Superficie Calpestabile  
mq 55

•  
Superficie Esterna  
mq 8

RESIDENZA  
MOROBIA







GIARDINI RUSCONI  
L'ESSENZA DELL'ABITARE

TIPOLOGIA  
1006

•  
Appartamento n.33  
Piano Primo

•  
Superficie Abitabile  
mq 75

•  
Superficie Calpestabile  
mq 71

•  
Superficie Esterna  
mq 8

RESIDENZA  
MOROBIA





GIARDINI RUSCONI  
L'ESSENZA DELL'ABITARE

TIPOLOGIA  
1007

•  
Appartamento n.34  
Piano Primo

•  
Superficie Abitabile  
mq 57

•  
Superficie Calpestabile  
mq 54

•  
Superficie Esterna  
mq 7

RESIDENZA  
MOROBIA

